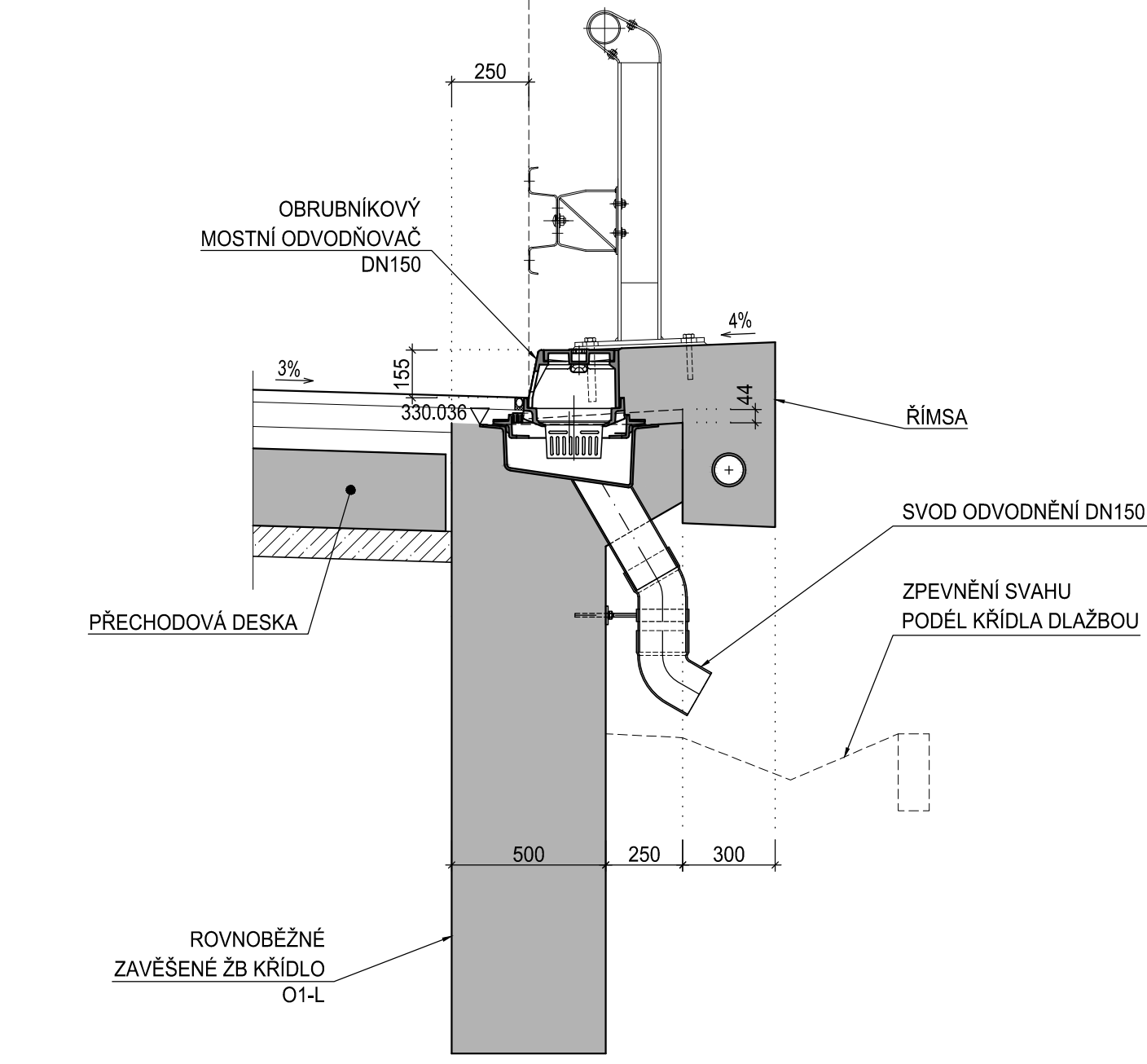
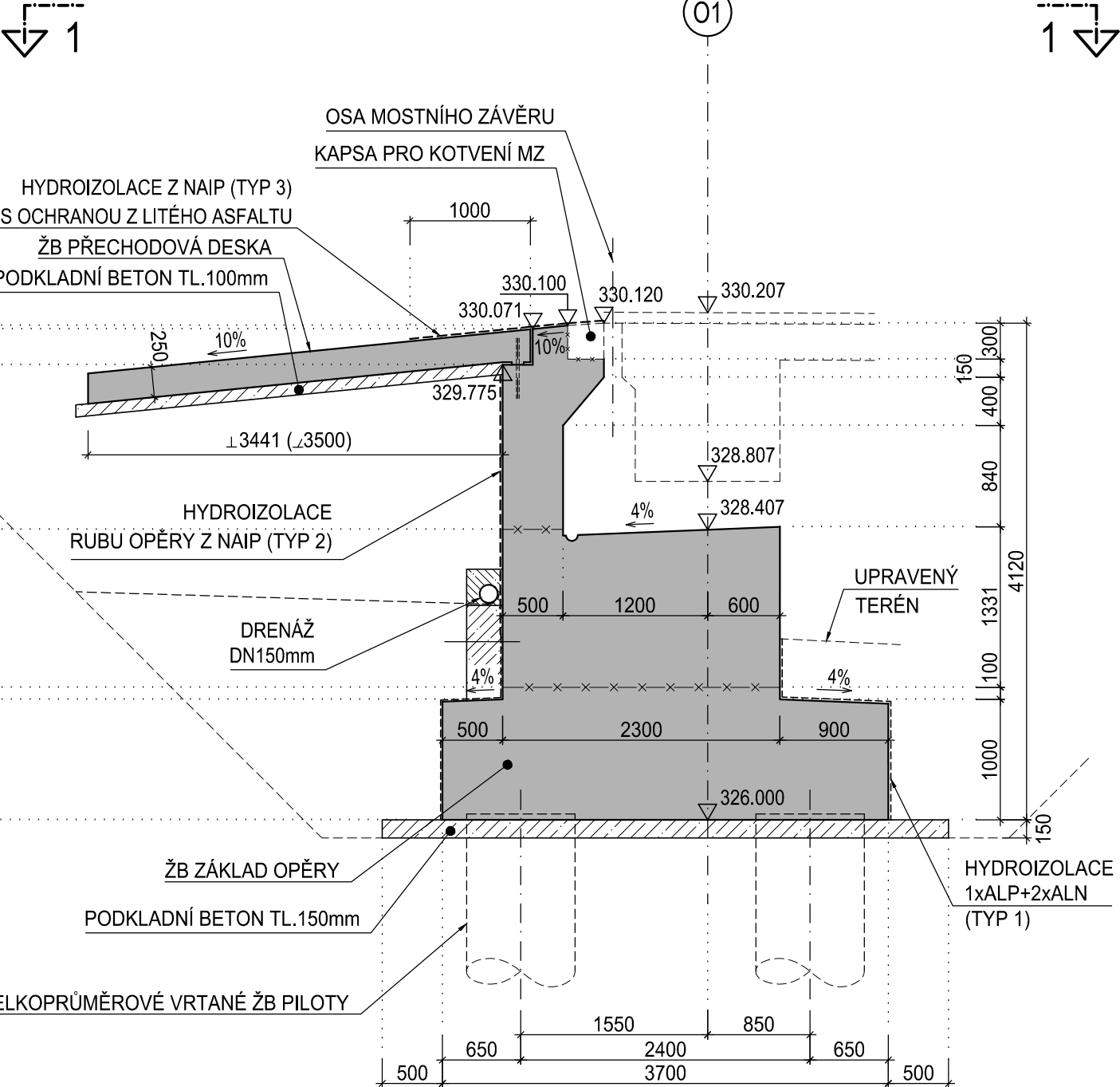


TVAR OPĚRY 01



4. HYDROIZOLACE		
Typ 1	1x ALP + 2x ALN	283,0 m ²
Typ 2	1x ALP + NAIP + GEOTEXTILIE 600 g/m2	44,6 m ²
Typ 3	NAIP + KOTEVNÍ IMPREGNAČNÍ A UZÁVÍRACÍ NÁTĚR	28,8 m ²



Akce: II/114, II/117 HOŘOVICE, VÝCHODNÍ OBCHVAT D.1.2 MOSTNÍ OBJEKTY A ZDI	Měřítko: 1:50	Formát: 10x44
	Stupeň: PDPS	Souprava:
Příloha: SO 202 Most přes Červený potok v km 0,343 TVAR OPĚRY O1	Číslo přílohy: 06.1	